




we are
SCHOOL

| school
of innovation
and impact

**Former les dirigeants et les leaders de
demain** *aux grandes transformations de notre temps*

**Modalités
de financement**

Qualiopi 
processus certifié

 **RÉPUBLIQUE FRANÇAISE**

La certification qualité a été délivrée au
titre de la catégorie d'action suivante :
Action de formation

Des formations uniques

- Excellence pédagogique
- Réseau d'exception
- Expérience tailor-made



Dans la mode, l'assurance, l'événementiel, la beauté, la santé, l'immobilier, l'audiovisuel

Ils ont vécu l'expérience we are school



GROUPE BPCE AUDITOIRE



FEBEA
FÉDÉRATION DES
ENTREPRISES DE LA BEAUTÉ

med by me

Emeria
EUROPEAN REAL ESTATE SERVICES



PR[AI]RIE

PaRis Artificial Intelligence Research Institute

l'intelligence artificielle.

AI for business

Transformez votre entreprise grâce à l'IA

800 000

*Emplois
à fort potentiel
d'automatisation*

Source : Roland Berger

1/3

*De l'activité
professionnelle exposée
à l'IA générative en
France*

Source : FMI

70%

*Du temps de travail
des salariés optimisé*

Source : McKinsey

Des formations sur l'étagère ou sur-mesure

Long course – **Short courses**

Workshop – **Case studies** – **Automatisation**

Long course

- Une formation certifiante
- Inter-entreprise
- Groupe de 10 personnes minimum
- Prix par participant : 12 000€HT



Long course

« Academic class »

Executive Certificate

IA for Creative Business « en partenariat exclusif »



6 jours
30 heures
12 000€HT

Une formation certifiante (Dauphine-PSL) qui aide les dirigeants d'entreprises à comprendre, anticiper et exploiter toutes les opportunités offertes par l'intelligence artificielle.



Machine Learning

Day 1 - A gentle Tour, part 1

Day 2 – A gentle Tour, part 2

Foundations of generative AI

Day 3 - NLP and large language models

Day 4 -Computer vision

Day 5 - AI legal and business approach

Day 6 - Case studies and startups tour

Future of AI

Closing conference

Concepts fondamentaux

Case studies

Partage des savoirs

Partage des expériences

Corps pédagogique



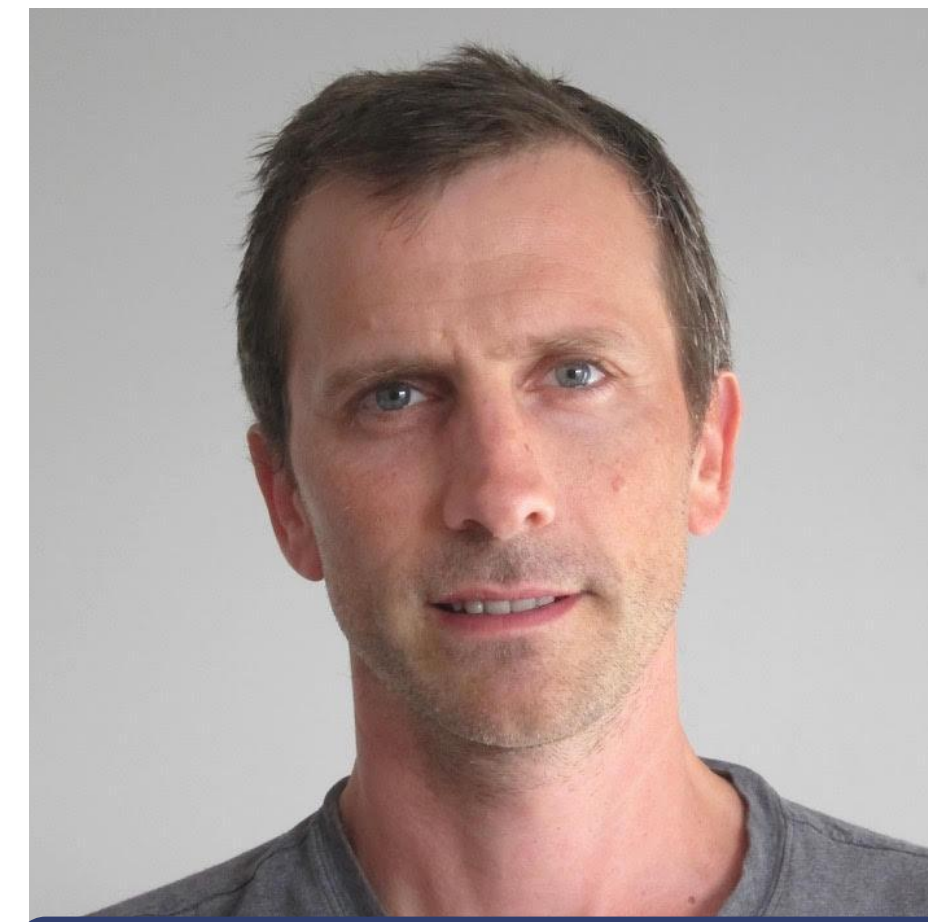
Jean Ponce
Chercheur ENS & membre
de l'academia europea



Alexandra Bensamoun
Professeur droit Paris Saclay et
membre du Comité Interministériel
IA



Benoit Sagot
Directeur de recherche
Inria, titulaire chaire sciences
numériques Collège de France



Francis Bach
Chercheur ENS & Inria
et membre de l'Académie des
science



Nicolas Petit
Fondateur Native et Professeur
executive certificate Les Mines

Des formations sur l'étagère ou sur-mesure

Long course – Short courses

Workshop – Case studies – Automatisation

Short courses

- Des formations métiers
- Inter-entreprise ou intra-entreprise
- Groupe de 10 personnes minimum
- A partir de 500€HT / participant



Pick a course

Cybersecurity & leadership

1 journée – 6H – 800€HT

Demistify AI for enterprise

1 journée – 6H – 800€HT

How AI impacts HR ?

½ journée – 3H – 500€HT

How AI impacts market?

1 journée – 5H – 500€HT

How AI impacts design ?

1/2journée – 4H – 500€HT



**Short
course**
« All about Cyber »

1 journée
6 heures
800€HT

Cybersecurity et leadership

Une formation destinée à comprendre les fondamentaux de la Cybersécurité et ses enjeux dans les organisations.

Innover et protéger.

Format : inter-entreprise ou à la demande en intra-entreprise.

Public : dirigeants et consultants.

Promotion : un minimum de 10 participants est requis.



Module 1 : Tour d'horizon de la Cyber-sécurité

- *Vocabulaire de la Cyber-sécurité*
- *Enjeux de la sécurité informatique*
- *Paysage de la cyber-sécurité en France*
- *RGPD et Data Act : protection et valeur des données*
- *Nouveau cadre : Directive NIS2 et ses impacts*

Module 2 : Guerre informationnelle

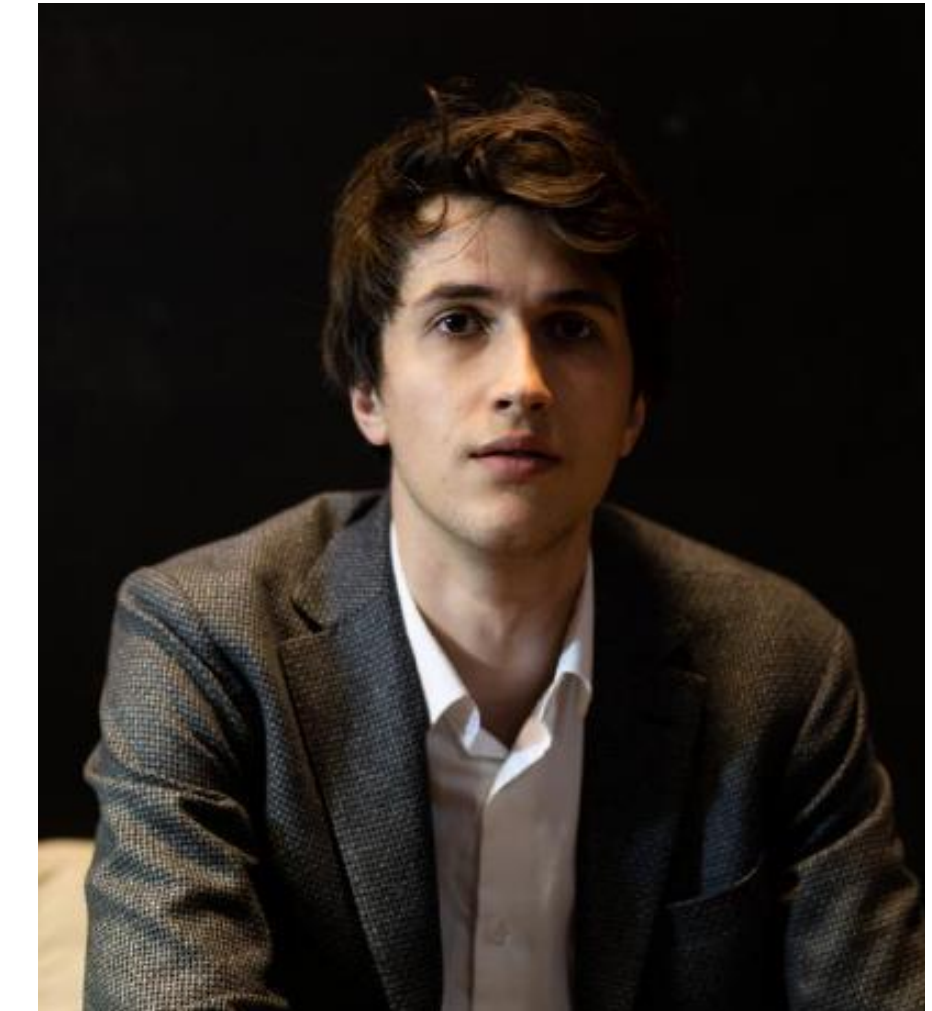
- *Place de la donnée dans la société*
- *Danger de la manipulation par la donnée*
- *Place de la donnée en entreprise : comment la protéger ?*

Module 3 : Cyber-sécurité et Intelligence Artificielle

- *Prospective : l'IA dans le secteur de la sécurité*
- *Faut-il avoir confiance dans l'IA ?*

Module 4 : Sécurité en entreprise

- *Analyse des risques dans la chaîne logistique*
- *Impact du logiciel open source*



Julien Malka

Doctorant à Télécom Paris, il est diplômé de l'ENS et l'Institut Polytechnique de Lausanne. Il est membre de la crypto team de l'ENS et l'Artificial Intelligence Lab de l'EPFL. Il conseille des grandes entreprises et l'Etat sur leur stratégie cyber.



Short

course

« All about AI »



1 journée

6 heures

800€HT

Demistify AI ***from Intelligence to geopolitics***

Une formation destinée à développer une vision holistique sur le sujet de l'IA et comprendre les enjeux en entreprise.

Format : inter-entreprise ou à la demande en intra-entreprise.

Public : dirigeants, COMEX, Directeur de Business Unit, consultants.

Promotion : un minimum de 10 participants est requis.



Module 1 : Intelligence, pensée et décision

- *Comprendre l'IA et ses impacts*
- *Différencier les modèles et algorithmes de pensées*

Module 2 : Des années 40 à l'IA moderne

- *Comprendre l'évolution et la construction de l'IA*
- *Appréhender les concepts mathématiques clés des IA génératives*

Module 3 : Configuration économique et géopolitique

- *Analyser l'impact de l'IA sur l'économie mondiale*
- *Comprendre les enjeux géopolitiques et les forces en présence*

Module 4 : Enjeux éthiques, légaux et sociaux

- *Appréhender les enjeux éthiques et sociaux*
- *Comprendre la législation actuelle et future*

Module 5 : Panorama des cas d'usage de l'IA

- *Connaitre les outils et leurs applications*
- *Comprendre les usages des IA génératives dans différentes industries*



Velleyen Samwy

Co-fondateur de Enephlys, expert en crypto et passionné de tech. Il conseille et implémente des stratégies IA en entreprise, grands comptes et marques.



Short course « AI for HR »

BAIN & COMPANY 

1/2 journée
3 heures
500€HT

How AI impacts HR ?

Explorez comment l'IA Générative révolutionne les Ressources Humaines, du recrutement à l'expérience des employés. Découvrez les outils, expérimentez sur des cas concrets RH, et apprenez à intégrer cette technologie dans votre quotidien.

Format : inter-entreprise ou à la demande en intra-entreprise.
Public : DRH, COMEX, Dirigeants d'entreprise



Module 1 : Qu'est-ce que le GenAI et pourquoi maintenant?

- *Utilisation de visuels pour expliquer les concepts du GenAI*
- Contexte historique et évolutions récentes de l'IA.

Module 2 : Les impacts de l'IA Générative sur l'emploi

- Emplois, expérience des employés, politiques RH
- *Applications pratiques de l'IA dans les RH*

Module 3 : Expérimentation sur des cas d'usage RH

- *Sourcing de CV, rédaction de fiches de poste*
- *Construction de modules de formation*

Module 4 : Usage responsable de l'IA Générative

- *Les biais et l'équité dans l'IA*
- *La confidentialité des données*
- *Comment concevoir des systèmes IA inclusifs*

Module 5 : Usage responsable de l'IA Générative

- *Exemples d'applications pratiques et témoignages*
- *Elaboration de son propre plan d'utilisation des outils de GenAI*



John Hazan

Associé chez Bain & Company depuis plus de 20 ans, John est responsable de la solution Talents. Il conseille ses clients en transformation et conduite du changement avec l'IA.



**Short
course**
« AI for Strategy »

1 journée
5 heures
800€HT

How AI impacts Market & Com ?

Une formation destinée à maîtriser les clefs de la construction et l'optimisation d'une stratégie marketing et ses applications concrètes en communication.

Format : inter-entreprise ou à la demande en intra-entreprise.

Public : COMEX, BU Market/Com/Innovation, Dirigeants d'entreprise



Module 1 : Marketing strategic et insights

- Chat GPT pour identifier une cible à partir de données socio-démo
- Définir une cible marketing et élaborer une stratégie market

Module 2 : Analyse produit design et offres

- *Concevoir des produits et une offre marketing en utilisant ChatGPT*
- *Développer une communication ciblée (strat market et commerciale)*

Module 3 : Engagement client et personnalisation

- *Créer des données synthétiques avec ChatGPT*
- *Optimiser l'engagement client (CEO, personnalisation)*

Module 4 : Ingenierie du prompt

- *Maîtrise de la formulation de prompts*
- *Structure, rédaction et optimisation*
- *Automatisation des messages*

Module 5 : Etude de cas

- *Présentation et analyse de cas utilisant ChatGPT*



Frédéric Josue

*Consultant indépendant.
Ex-directeur de l'innovation et
Conseiller Exécutif chez Bolloré
(Havas, Vivendi). Il est expert de
l'innovation tech, avec un focus
aujourd'hui sur l'IA.*



Short course

« AI for Creation »



1/2 journée
4 heures
500€HT

How AI impacts creation ?

Une formation pratique conçue pour répondre aux besoins spécifiques en création, design, marketing. Ils peuvent être adaptés.

Format : inter-entreprise ou à la demande en intra-entreprise.
Public : COMEX, Directeur Artistique



Module 1 : Création

- Création de visuels
- Génération de scripts vidéo
- Brainstorming et création de concepts vidéo
- Création de musique et sound design
- Retouches assistées par l'IA

Module 2 : Communication

- *Création de contenus pour les Réseaux sociaux*
- *Création de newsletters*
- *Création de podcasts*
- *Création de présentations powerpoint*

Module 3 : SEO

- *Recherche et clustering de mots-clefs*
- *Création de contenus SEO optimisés*
- *Analyses des performances et optimisation*



Mathieu Crucq

*Directeur General de Brainsonic.
Spécialiste des sujets de com liés à
la tech et l'IA. Expert en
automatisation et développement
de projets tech intra-entreprise.*



Des formations sur l'étagère ou sur-mesure

Long course – Short courses

Workshop

–

Case studies

–

Automatisation

Module : Workshop

« Apprendre à utiliser les IA génératives »

1/2 journée – 4 heures

500€HT / apprenant

- *Présentation et géopolitique des IA génératives*
- *Comprendre les LMS et les modèles de génération d'images*
- *Apprendre à prompter (ChatGPT, Copilote, Midjourney)*



Module : Case studies

« Panorama des stratégies de transfo avec l'IA »

1/2 journée – 4 heures

500€HT / apprenant

- *Présentation des plus grandes entreprises « IA centric »*
- *Découverte des cas d'usage par secteur d'activité*
- *Présentation des optimisations et process métiers*
- *Focus sur un cas de transformation avec l'IA*



Module : Automatisation

« Découvrir l'univers de l'automatisation et du no code »

1/2 journée – 4 heures

500€HT / apprenant

- *Prise en main de l'outil d'automatisation make.com*
- *Découverte des cas d'usage (newsletters, comptes-rendus, rapports)*
- *Mise en place d'une automatisation pour chaque apprenant*



**Et toute l'année,
échanger entre pairs**

Un accès à la communauté IA de we are_

Présidée par Frederic Josue, la communauté IA de we are_ se donne pour mission principale de développer et partager une compréhension rigoureuse et scientifiquement fondée de l'IA. Notre objectif est de synthétiser des connaissances objectives dans ce domaine, en évitant les idées reçues.

1. **Commission Impact de l'IA sur le Business**

Dirigée par Arnaud Arnaud Lambillon

2. **Commission Éthique en IA**

Dirigée par Annabelle Thieffine

3. **Commission Juridique en IA**

Dirigée par Fayrouze Masmi Dazi

4. **Commission Technologies Avancées en IA**

Dirigée par Olivier Sérès

5. **Commission Impact Sociétal et Environnemental de l'IA**

Dirigée cecile badouard

6. **Commission Impact RH et Formation dans l'IA**

Dirigée par Ludovic Baumgartner

7. **Commission Recherche Académique**

Dirigée par Laurence Maheo

8. **Commission Formation Éducation**

Dirigée par Arnauld Rosine

9. **Commission Cybersécurité**

Dirigée par Farid Lahlou

Contacts

S'inscrire

Elsa Forin

COO we are school

06 76 11 72 13

elsa@weareschool.sh

Accessibilité PSH

par expérience, nous savons que chaque situation de handicap est différente. Il est donc question d'identifier, ensemble, les besoins individuels pour bâtir des solutions collectives en travaillant avec toutes les expertises, en valorisant la pluridisciplinarité des professionnels pour un "mieux accompagné". Nous développons des compétences d'accueil, d'accompagnement, des connaissances de l'environnement "Handicap" et de la Ressource Handicap Formation, au travers des "outils" mis à disposition par l'AGEFIPH. Afin d'optimiser les conditions de réussite du projet engagé, il est donc important de nous informer de votre situation personnelle et de nous préciser les accompagnements nécessaires. Elsa Forin est à votre écoute pour vous accompagner.



Nous retrouver
weareschool.sh

